

Tiedote 2/2020, 20.03.2020



Satamapäällikkö Ari Blomberg (vas.) ja Jussi Hilden Ilolan satamassa.

Arvoisa New Port Sysmän veneilijä,

Lämmintä on piisannut ja näyttääkin siltä, että veneilykausi saa viime vuoden tapaan varaslähdön. Huoltotyöt pyritään tekemään siten, että satamat olisivat auki jo vappuna. Toivottavasti ei tule takatalvea eivätkä nykyiset yhteiskunnan rajoitukset siirrä veneilykauden alkua.

New Port Sysmän tiimi

New Port Sysmän uutena satamapäällikkönä on aloittanut Ari Blomberg. Hän vastaa jatkossa kaikista satamaa koskevista operatiivisista asioista, kuten venepaikkojen vuokrauksesta, huolto ja korjaustöistä sekä sataman yleisestä toiminnasta. Häneen tulee siis olla yhteydessä aina, kun tarvetta ilmenee. Ari sitten pistää asiat kuntoon parhaaksi katsomallaan tavalla. Tiimin uusi jäsen on Suopellon polttoainemaseman isäntä Jussi Hilden, joka vastaa satamien avaimista Sysmän keskustan Nesteeltä käsin osoitteessa Sysmäntie 28. Hänelle tulee myös luovuttaa portin avain, jos luopuu venepaikasta. Tässä yhteystiedot:

Ari Blomberg: 041 435 2829, a.j.blomberg@gmail.com

Satamapäällikkö, asiakaspalvelu, paikkojen vuokraus, satamien juoksevat asiat, valvonta.

Jussi Hilden: 050 046 8790, nestesysma@gmail.com

Avainten luovutus Sysmän Nesteellä.

Hallinto: venepaikat@marinetek.net

Laskutus ja hallinto.

New Port Päijänne Oy
Vattuniemenkatu 3
00210 Helsinki



[New Port Sysmä Facebookissa](#)

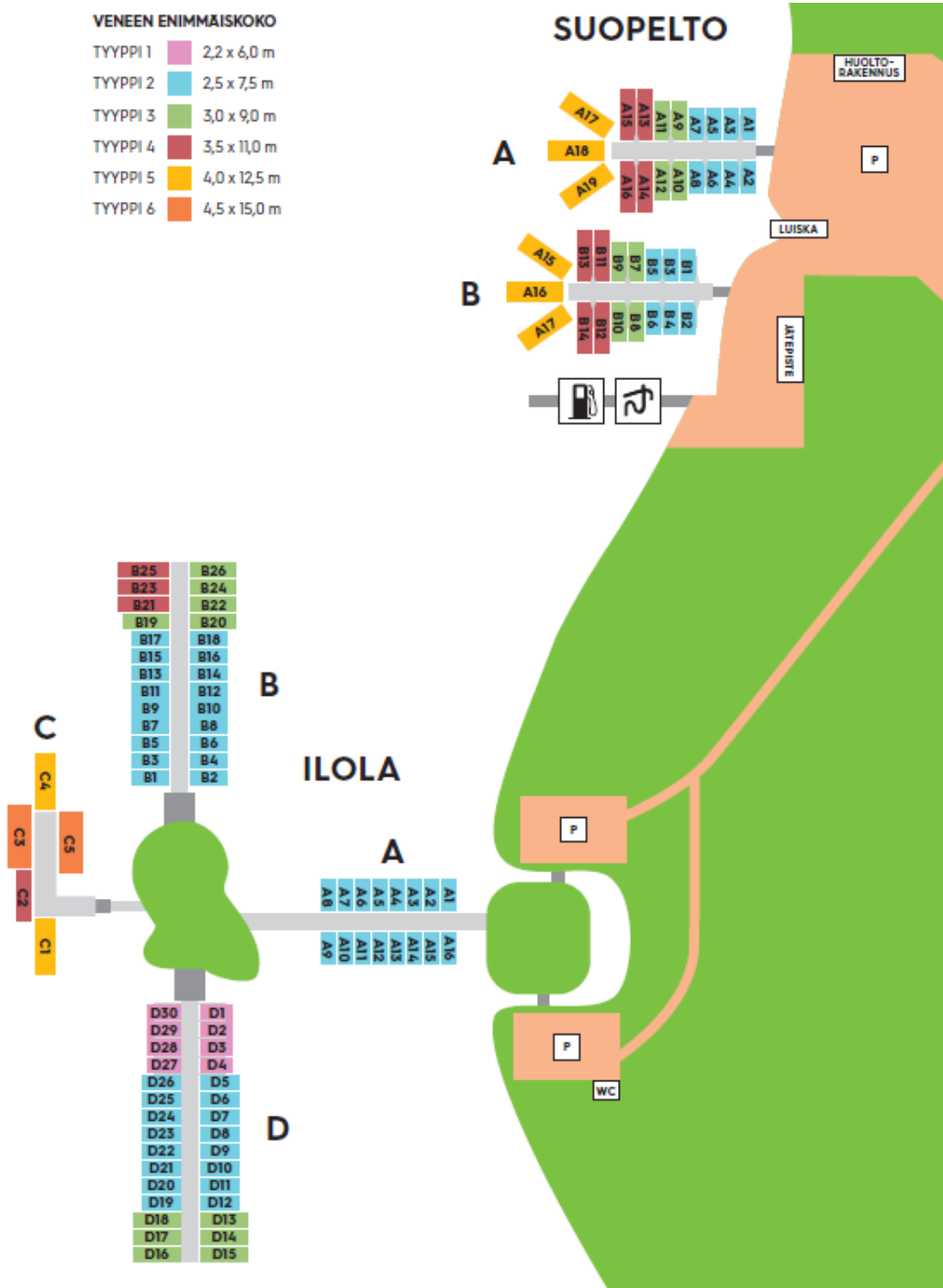
Satamien käyntiosoitteet:

Ilola: Ilolantie 45, 19700 Sysmä

Suopelto: Suopellontie 590, 19700 Sysmä

marinetek.fi/newport/sysma/

Sysmän ja Ilolan venepaikat



New Port Sysmän satamakartta on uudistunut. Satamissa on yhteensä n. 100 venepaikkaa. Ilola tarjoaa edullisia peruspaikkoja vanhoista laitureista, kun taas Suopellon laiturit ovat uusia ja venepaikoissa on käveltäviä aisoja, vettä, valoa ja sähköä. Suopellon kaikki palvelut ovat vieressä ja parkkipaikalta on lyhyt matka laitureille. Suopeltoon on myös valmistumassa uusi huoltorakennus, joten Suopellosta on kehittymässä huippuluokan satama.

New Port Päijänne Oy
Vattuniemenkatu 3
00210 Helsinki

 [New Port Sysmä Facebookissa](#)

Satamien käyntiosoitteet:
Ilola: Ilolantie 45, 19700 Sysmä
Suopelto: Suopellontie 590, 19700 Sysmä
marinetek.fi/newport/sysma/

Vuoden 2020 venepaikkahinnat

Olemme hieman tarkentaneet Ilolan venepaikkakokoja vastaamaan paremmin todellista tilannetta ja säätäneet Suopellon isoja poijupaikkahintoja ystävällisimmiksi. Alla satamien hinnat tälle kaudelle. Taulukoista selviää myös ko. venepaikkojen sijainti satamissa.

Suopelto

Venepaikka	Maks. koko (m)	Hinta	Sijainti
tyyppi 2, kävelypuomi	2,50 x 7,50	368 €	A, B
tyyppi 3, kävelypuomi	3,00 x 9,00	468 €	A, B
tyyppi 4, kävelypuomi	3,50 x 11,00	738 €	A, B
tyyppi 5, poiju	4,00 x 12,50	648 €	A, B

Suopellon laitureissa on sähkö- ja vesipisteet ja tyyppin 2-4 venepaikoilla käveltävät veneenkiinnityspuomit helpottamaan veneisiin kulkua. Laitureiden päässä on yhteensä 6 viuhkamaista poijupaikkaa suuremmille veneille. Niiden kausivuokrahintaa on laskettu reilusti. Suopellossa sijaitsee Nesteen polttoainesema, jossa myös septitankin imutyhjennyspumppu ja veden tankkauspiste.

Ilola

Venepaikka	Maks. koko (m)	Hinta	Sijainti
tyyppi 1, puomi tai poiju	2,20 x 6,00	238 €	A, D
tyyppi 2, poiju	2,50 x 7,50	328 €	A, B, D
tyyppi 3, poiju	3,00 x 9,00	418 €	B, D
tyyppi 4, poiju	3,50 x 11,00	538 €	B
tyyppi 4, kylkipaikka	3,50 x 11,00	718 €	C
tyyppi 5, kylkipaikka	4,00 x 12,50	838 €	C
tyyppi 6, kylkipaikka	4,50 x 15,00	998 €	C

Ilolassa on kaikenkokoisia venepaikkoja. Isoimmille veneille tarjolla myös sähköä. Vettä saa Suopellosta. Kaikkia kartan venepaikkoja ei vielä ole, vaan niitä lisätään tarpeen mukaan. A-laiturista voi vuokrata venepaikan tyyppi 1 ja 2 veneille. B-laituriin on lisätty tälle kaudelle edullisia tyyppin 4- poijupaikkoja. Laiturissa C sijaitsevat halutuimmat kylkipaikat suurimmille veneille. Ilolan satamassa on kaksi parkkipaikkaa ja WC-rakennus. Satamaa kunnostetaan kevään aikana.

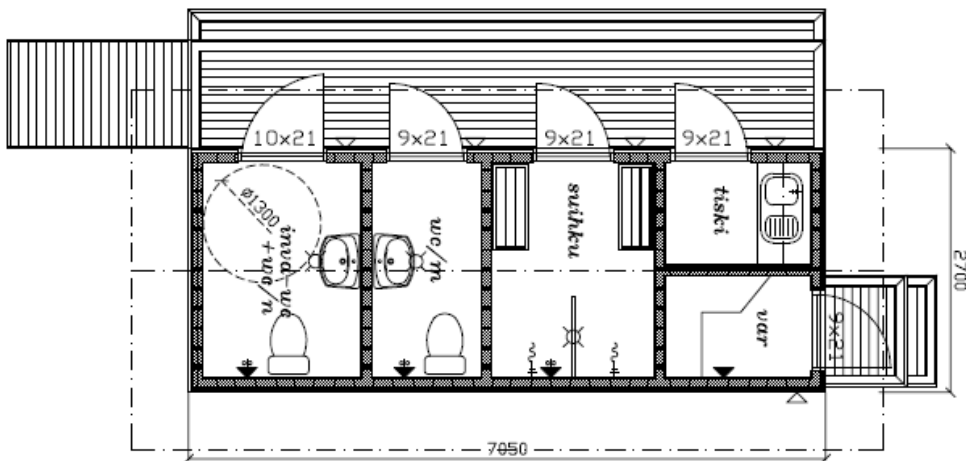
Uusi huoltorakennus

On ollut ilo huomata, kuinka positiivisesti Sysmän kunta suhtautuu satamien kehitykseen. Suopellon ja Ilolan satamat ovat tärkeä osa kunnan kehitystä, johon liittyy moni merkittävä meneillään oleva ja tuleva investointi. Satamayhtiö ja kunta ovat sopineet, että Suopeltoon suunnitteilla ollut huoltorakennus toteutetaan jo tälle veneilykaudelle. Alla näkyy ko. huoltorakennuksen alustava tilaohjelma, joka voi vielä muuttua ennen toteutusta. Uudisrakennus toteutetaan Suopeltoon satamakartassa esitettyyn paikkaan ja se on tällä hetkellä



rakennuslupaprosessissa. Satamayhtiön ja kaikkien veneilijöiden toivomuksessa olisi, että ko. palvelurakennus valmistuisi jo toukokuussa. Toivottavasti viime viikkojen huonot Koronavirus -uutiset eivät vaikuta hankkeen aikatauluihin.

Rakennukseen on tulossa erilliset WC:t miehille ja naisille, joista toinen toteutetaan esteettömänä. Lisäksi rakennukseen tulee tilava suihkutila, astianpesutila sekä pieni varasto sataman käyttöön. Laituriportin avaimella saa ovet auki varastoa lukuun ottamatta. Huoltorakennus on auki koko veneilykauden (toukokuun alusta lokakuun loppuun), minkä jälkeen se suljetaan talveksi. Rakennuksessa tullaan suorittamaan veneilykauden aikana viikoittainen perussiivous. Jokaisen käyttäjän omalla vastuulla on kuitenkin rakennuksen siistinä pysyminen.



Muistakaa päivittää tiedot

Muistakaa päivittää meille muuttuneet yhteys- ja venetietonne, jotta voimme paremmin palvella teitä ja valvoa satamia. Mikäli ette tarvitse enää venepaikkaa, tulee se irtisanoa kirjallisesti osoitteessa: venepaikat@marinetek.net. Käykää myös katsomassa sataman kotisivuilta marinetek.fi/newport/sysma/ viimeisimmät uutiset. Kaikissa epäselvissä tapauksissa kannattaa olla etukäteen yhteydessä satamapäällikköön.

Hyvää kevään alkua teille kaikille!

New Port Sysmän tiimi